

プレキャスト擁壁カタログ



日本産業規格表示認証工場

株式会社 カイコン

〒905-1142

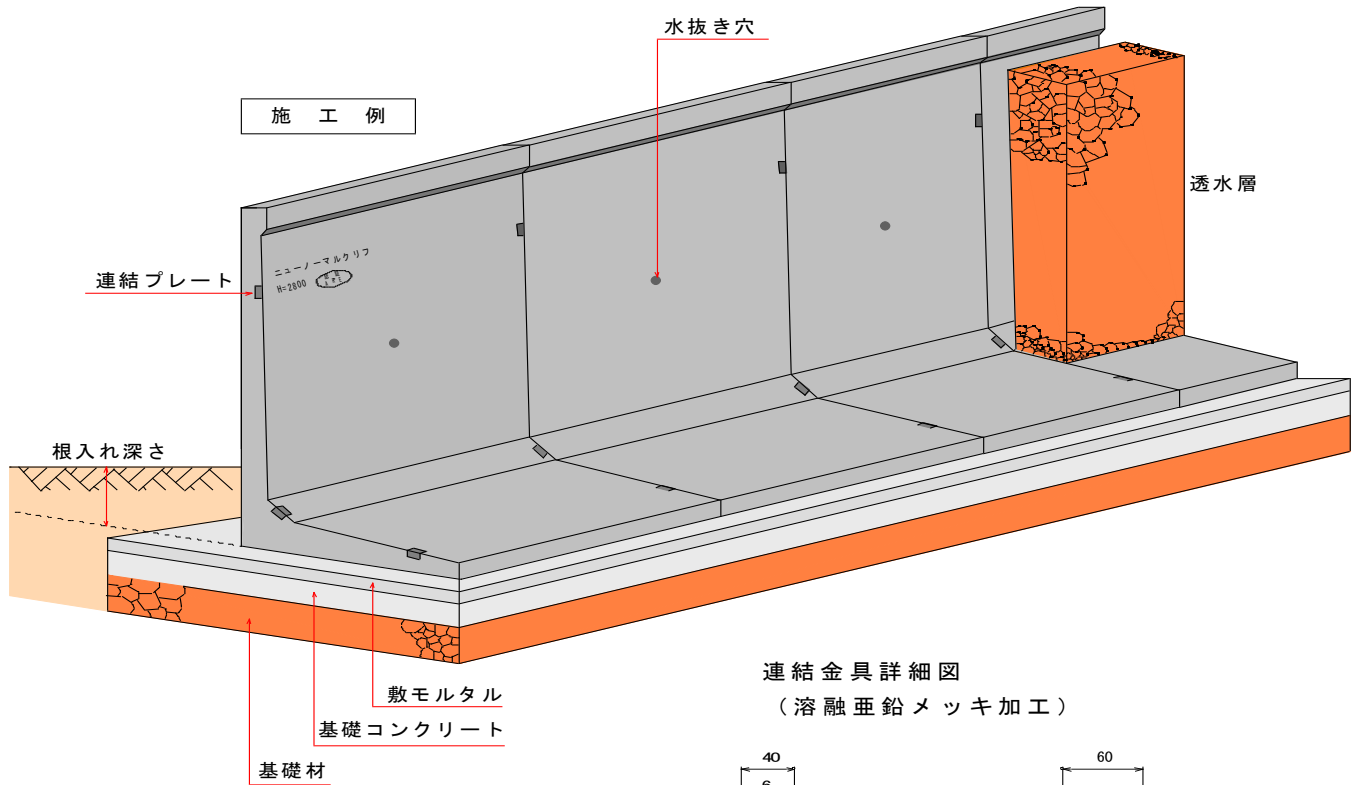
沖縄県名護市字稲嶺770番地

TEL (0980)58-2871

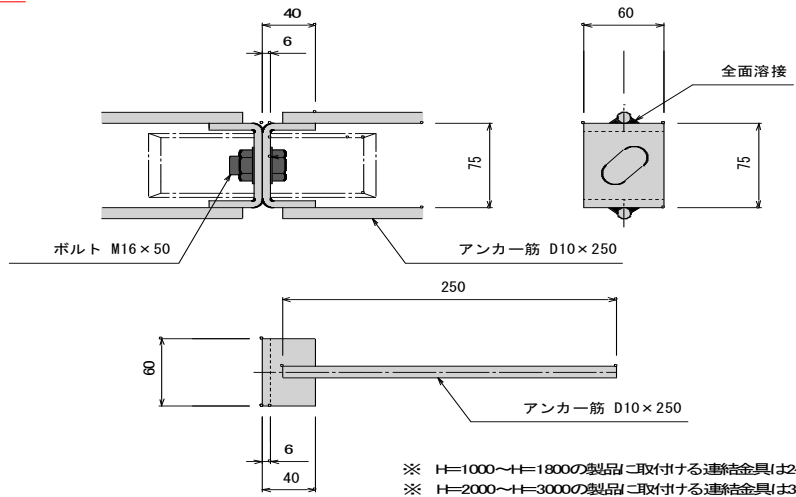
FAX (0980)51-3704

大臣認定擁壁（宅地造成用 H=1000~3000）

工期の大幅短縮
現場作業の省力化に貢献します。



連結金具詳細図
(溶融亜鉛メッキ加工)



※ H=1000~H=1800の製品に取付ける連結金具は2ヶ所
※ H=2000~H=3000の製品に取付ける連結金具は3ヶ所

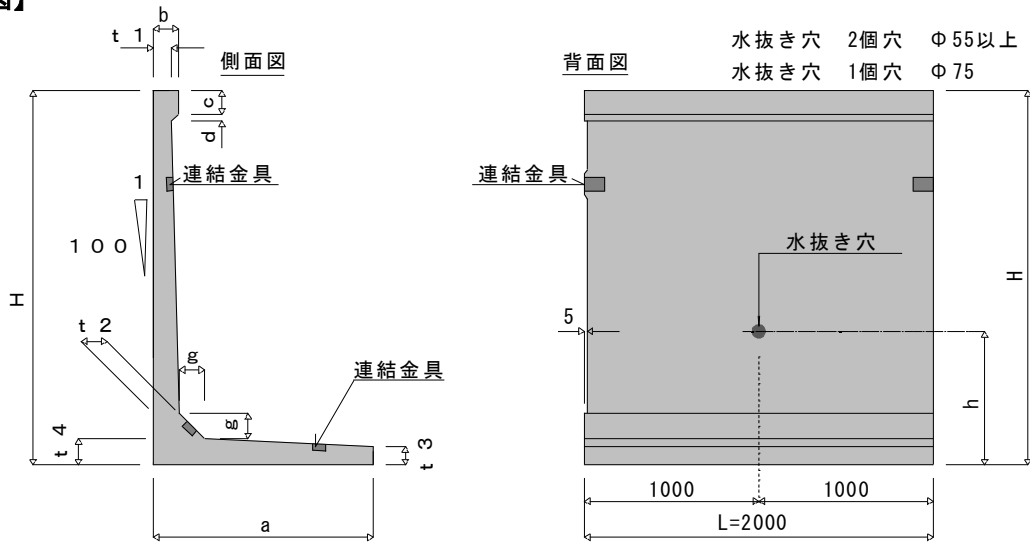
参考歩掛表

(10m当)

H	NNC 本数 (本)	基礎材			基礎コンクリート			敷モルタル			充填 モルタル 連続金具 (m ³)	透水層 裏込材 (m ²)	透水 マット (m ²)	据付工			根入 深さ (mm)
		厚 (mm)	幅 (mm)	容積 (m ³)	厚 (mm)	幅 (mm)	容積 (m ³)	厚 (mm)	幅 (mm)	容積 (m ³)				クレーン (h)	世話役 (人)	普通 作業員 (人)	
1000	5	200	900	1,800	50	900	0.450	20	900	0.180	0.006	1.860	0.820	1.14	0.19	0.76	450
1200			1050	2,100		1050	0.525		1050	0.210		2.400	1.000	1.26	0.21	0.84	
1400			1200	2,400		1200	0.600		1200	0.240		2.940	1.180	1.35	0.23	0.90	
1600			1200	2,400		1200	0.600		1200	0.240		3.480	1.360	1.44	0.24	0.96	
1800			1300	2,600		1300	0.650		1300	0.260		4.050	1.550	1.52	0.25	1.02	
2000			1400	2,800	100	1400	1.400		1400	0.280	4.590	1.730	1.62	0.27	1.08		
2200			1500	3,000		1500	1.500		1500	0.300	5.130	1.910	1.74	0.29	1.16		
2400			1650	3,300		1650	1.650		1650	0.330	5.670	2.090	1.86	0.31	1.24		
2600			1750	3,500		1750	1.750		1750	0.350	6.210	2.270	1.98	0.33	1.32		
2800			1850	3,700		1850	1.850		1850	0.370	6.735	2.445	2.13	0.35	1.42		
3000	1950	3,900	1950	1.950	1950	0.390	7.260	2.620	2.30	0.38	1.52						

大臣認定擁壁（宅地造成用 H=1000~3000） ニューノーマルクリフ

【寸法図】



【設計条件】

種類	上載荷重	土の内部摩擦角	土圧公式	摩擦係数
YT32 ニューノーマルクリフ	$q=5.0\text{KN/m}^2$	$\phi=25\sim45^\circ$	クーロン土圧公式	$\mu=\tan\phi=(\leq 0.6)$
YT32 ニューノーマルクリフⅡ	$q=10.0\text{KN/m}^2$	$\phi=30\sim45^\circ$	クーロン土圧公式	$\mu=\tan\phi=(\leq 0.6)$

呼名	H	a	b	c	d	t1	t2	t3	t4	g	h ^{※1}	L	参考重量(kg)
1000	1000	700	120	150	30	90	100	90	100	100	500	2000	780
1200	1200	850					110		110	990			
1400	1400	1000					120		120	1220			
1600	1600	1000					130		130	1390			
1800	1800	1100					140		140	1660			
2000	2000	1200					150		150	1930			
2200	2200	1300			20	100	100	160	160	700	2210		
2400	2400	1450						170	170	2530			
2600	2600	1550						180	180	2830			
2800	2800	1650						195	190	3210			
3000	3000	1750						210	210	800	3610		
								200	200	3610			

【設計条件】

種類	上載荷重	土の内部摩擦角	土圧公式	摩擦係数
YT32 ニューノーマルクリフⅡ	$q=10.0\text{KN/m}^2$	$\phi=25^\circ$	クーロン土圧公式	$\mu=\tan\phi=(\leq 0.6)$

呼名	H	a	b	c	d	t1	t2	t3	t4	g	h ^{※1}	L	参考重量(kg)
1000	1000	750	120	150	30	90	100	90	100	100	500	2000	800
1200	1200	860					110		110	1000			
1400	1400	1000					120		120	1220			
1600	1600	1080					130		130	1430			
1800	1800	1190					140		140	1730			
2000	2000	1300					150		150	1990			
2200	2200	1440			20	100	100	160	160	700	2290		
2400	2400	1540						170	170	2590			
2600	2600	1650						180	180	2900			
2800	2800	1760						195	190	3290			
3000	3000	1870						210	210	800	3700		
								200	200	3700			

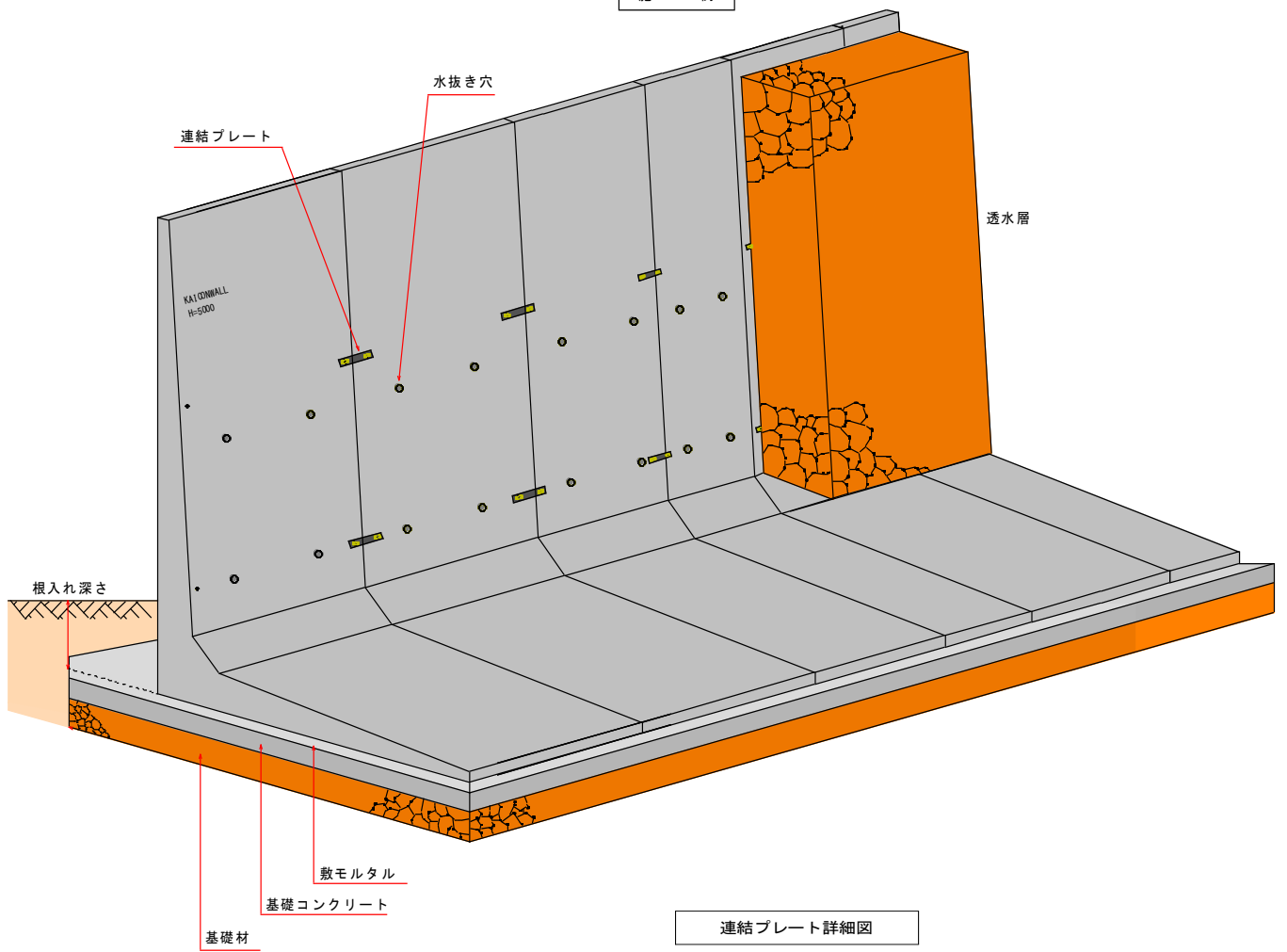
本擁壁の天端を斜切りする場合は製品性能を保証するためにその勾配は25%以下として鉄筋かぶり40mmを遵守します。

本製品の長さを標準規格寸法未満とする場合は、製品性能を保証するために、1mまでこれを短くすることができます。

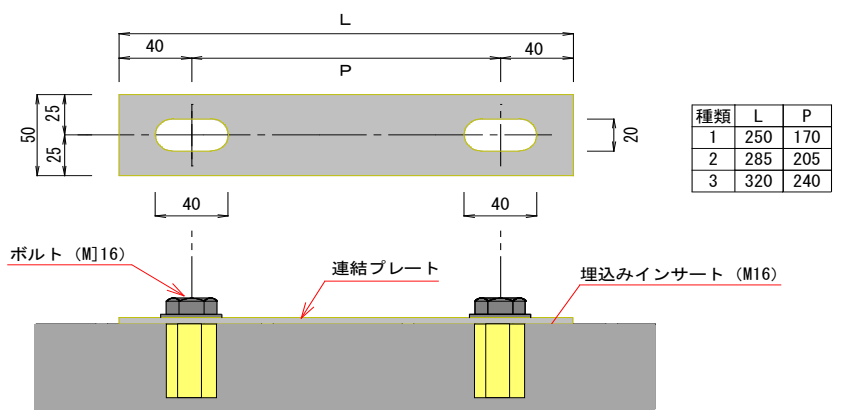
※1 YT-32Ⅱに限り、前面の根入れ深さが標準より深くなり、水抜き穴が根入れに隠れてしまう場合や、水抜き穴の取付け位置が指定される場合は変更することができます。

プレキャストL型擁壁 (道路用・宅地造成用 H=1000~5000)

施工例



連結プレート詳細図



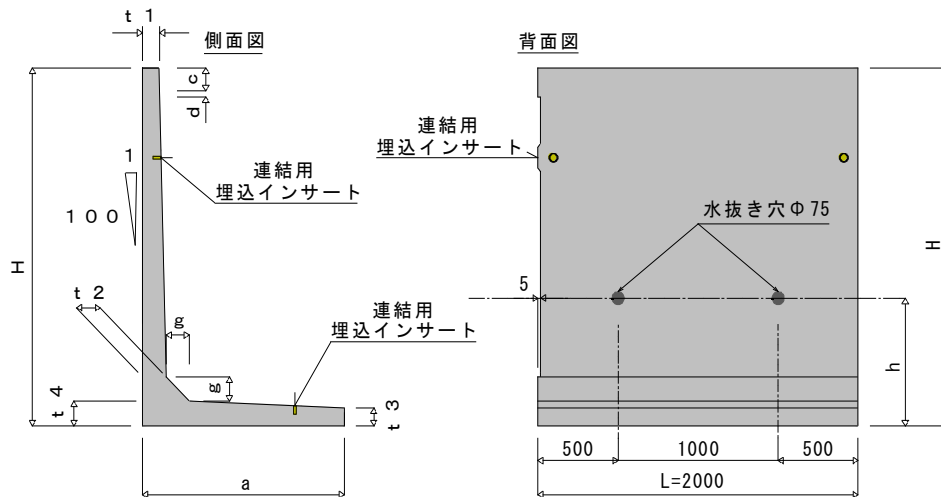
参考歩掛表 (10m当)

H	擁壁本数 (本)	基礎材			基礎コンクリート			敷モルタル			掘付工				根入れ深さ (mm)
		厚 (m)	幅 (m)	容積 (m ³)	厚 (m)	幅 (mm)	容積 (m ³)	厚 (mm)	幅 (mm)	容積 (m ³)	世話役 (人)	ブロック工 (人)	普通作業員 (人)	クレーン (日)	
3250	5	0.25	2.750	6.875	0.20	2.750	5.500	0.02	2.750	0.55	0.5	0.7	1.8	0.5	600
3500			2.900	7.250		2.900	0.58								
3750		0.30	3.050	9.150	3.050	7.625	3.050		0.61						
4000			3.200	9.600	3.200	8.000	3.200		0.64						
4250			3.350	10.05	3.350	8.375	3.350		0.67						
4500			3.500	10.05	3.500	8.750	3.500		0.70						
4750			3.650	10.95	3.650	9.125	3.650		0.73						
5000			3.800	11.40	3.800	9.500	3.800		0.76						

プレキャストL型擁壁 (道路用 H=1000~3000)

KAICONWALL

【寸法図】



【設計条件】

種類	上載荷重	土の内部摩擦角	土圧公式	摩擦係数
KAICONWALL (A)	$q=10.0\text{KN/m}^2$	$\phi=25^\circ$	試行くさび法	$\mu=0.5$

呼名	H	a	c	d	t1	t2	t3	t4	g	h	L	参考重量 (kg)
1000	1000	1220	150	30	90	100	90	100	100	500	2000	1040
1200	1200	1340				110		110	1245			
1400	1400	1480				120		120	1480			
1600	1600	1600				130		130	1690			
1800	1800	1700	20	100	100	140	100	140	140	600	2015	
2000	2000	1850				150		150	2340			
2200	2200	2000				160		160	2650			
2400	2400	2100				170		170	2960			
2600	2600	2200				180		180	3275			
2800	2800	2340				195		190	3685			
3000	3000	2500				210		200	4130			

【設計条件】

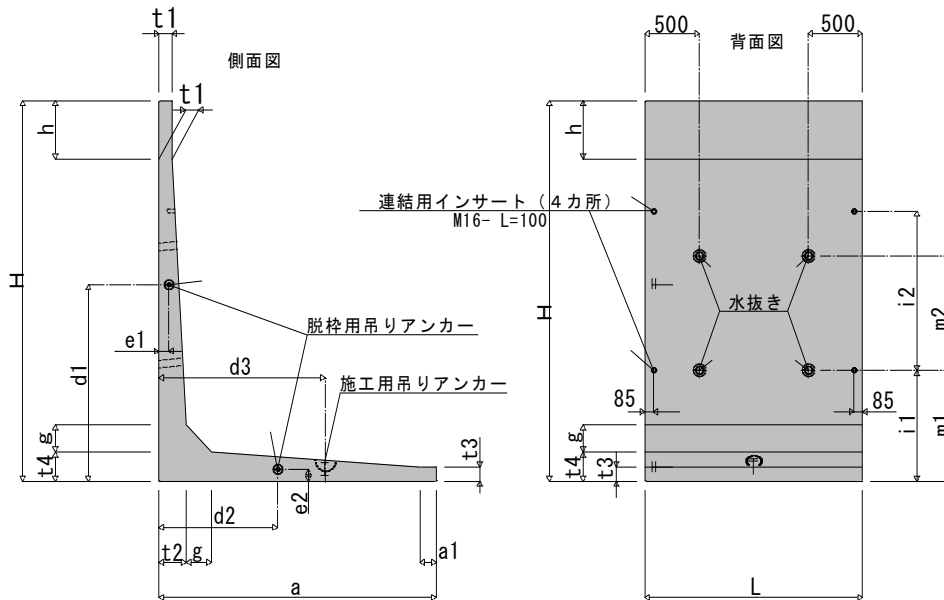
種類	上載荷重	土の内部摩擦角	土圧公式	摩擦係数
KAICONWALL (B)	$q=10.0\text{KN/m}^2$	$\phi=30^\circ$	試行くさび法	$\mu=0.6$

呼名	H	a	c	d	t1	t2	t3	t4	g	h	L	参考重量 (kg)
1000	1000	850	150	30	90	100	90	100	100	500	2000	880
1200	1200	980				110		110	1090			
1400	1400	1100				120		120	1320			
1600	1600	1220				130		130	1540			
1800	1800	1340	20	100	100	140	100	140	140	600	1860	
2000	2000	1460				150		150	2145			
2200	2200	1580				160		160	2440			
2400	2400	1700				170		170	2760			
2600	2600	1820				180		180	3085			
2800	2800	1940				195		190	3485			
3000	3000	2060				210		200	3910			

プレキャストL型擁壁 (道路用・宅地造成用 H=3250~5000)

KAICONWALL

【寸法図】



【設計条件】

種類	上載荷重	土の内部摩擦角	土圧公式	摩擦係数
KAICONWALL (C) (道路用)	$q=10.0\text{KN/m}^2$	$\phi=25^\circ$	試行かさび法	$\mu=0.5$

呼名H	a	a1	h	t1	t2	t3	t4	g	L	吊りアンカー位置					参考重量 (kg)				
										d1	e1	d2	e2	d3					
3250	2550	150	500	120	250	120	250	230	2000	1000	2000	1000	1500	1500	5,290				
3500	2700	300	750												5,530				
3750	2850	150	500		300		300	250					280	2000	2000	2000	2000	10,210	6,840
4000	3000	300	750																7,080
4250	3150	150	500		340		340	280					300	2000	2000	2000	2000	10,450	8,450
4500	3300	300	750																8,690
4750	3450	150	500		380		380	300					300	2000	2000	2000	2000	10,450	10,210
5000	3600	300	750																10,450

【設計条件】

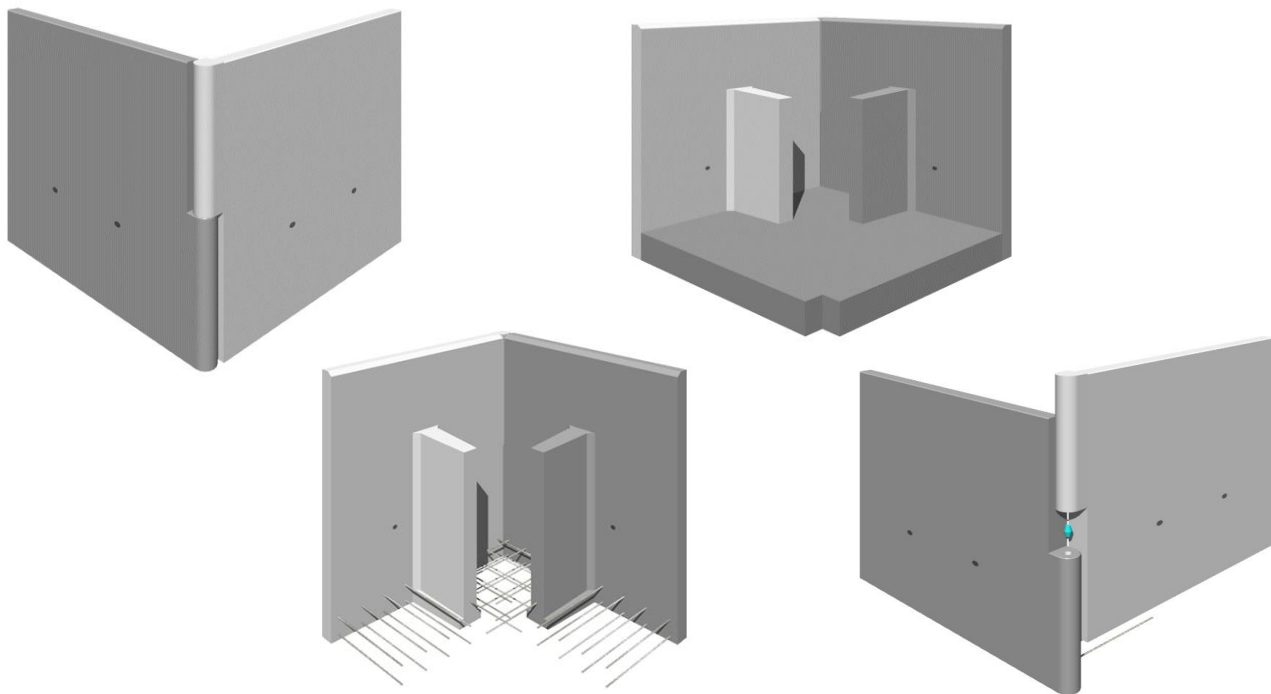
種類	上載荷重	土の内部摩擦角	土圧公式	摩擦係数
KAICONWALL (宅地用)	$q=5.0\sim 10.0\text{KN/m}^2$	$\phi=25\sim 45^\circ$	クーロン土圧公式	$\mu=\tan\phi=(\leq 0.6)$

呼名H	a	h	t1	t2	t3	t4	g	参考重量 (kg)
3250	2100	500	120	250	140	250	230	5,000
3500	2250	750			130			5,250
3750	2400	500		300	145	300	250	6,550
4000	2500	750			137			6,773
4250	2650	500		340	150	340	280	8,123
4500	2800	750			140			8,380
4750	2900	500		380	160	380	300	9,848
5000	3000	750			150			10,073

呼名H	水抜き穴位置		連結プレート位置		呼名H	水抜き穴位置		連結プレート位置	
	m1	m2	i1	i2		m1	m2	i1	i2
3250	1000	1000	1000	1500	4250	1000	1500	1000	2000
3500					4500				
3750					4750				
4000					5000				

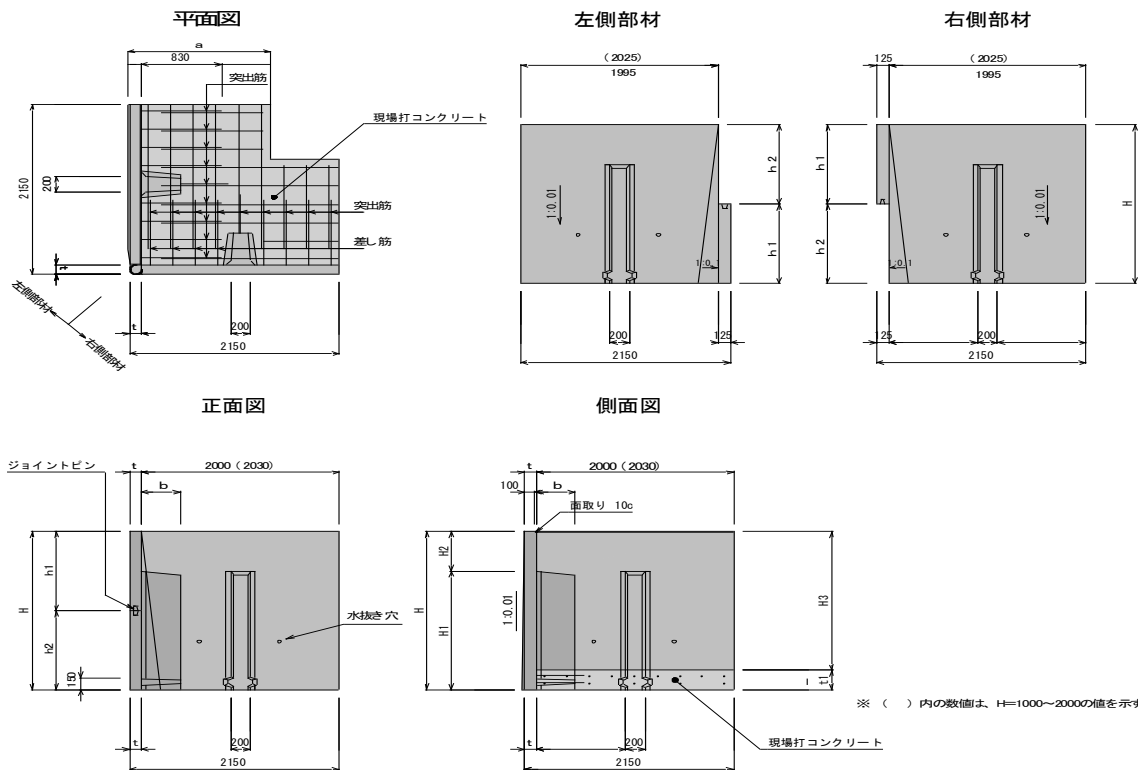
コーナーブロック (H=1000~3000)

(大臣認定規格外擁壁)



特長

1. 折部が曲面仕上げで美観が良く、施工性・経済性にも優れたL型擁壁用コーナーブロックです。
2. 折角は、90° から180° の範囲で自在に施工可能です。
3. 嵩上タイプにも対応できます。



H	a	t	H1	H2	b	H3	t1	h1	h2	突出筋	1セット重量(kg)
1000	850	120	500	500	400	800	200	499	501	D13×9本	1450(725×2)
1200	950			700		1000		599	601		1700(850×2)
1400	1100		900	500		1200	699	701	2100(1050×2)		
1600	1200		700	1350		799	801	2350(1175×2)			
1800	1350	150	1250	550	500	1550	250	899	901	D13×14本	2730(1365×2)
2000	1450			750		1750		999	1001		2980(1490×2)
2200	1600		1500	700		1900	300	1099	1101	D13×14本	4110(2055×2)
2400	1700		700	2100		1199	1201	4510(2255×2)			
2600	1800	2050	750	900	500	2250	350	1299	1301	D16×14本	4820(2410×2)
2800	1900			750		2450		1399	1401		5290(2645×2)
3000	2050			950		2650		1499	1501		5600(2800×2)

※ 突出筋は、片側のみの本数を示す。

プレキャストL型擁壁の特徴

簡単施工

底板が水平なので基礎コンクリート打設及び据付けが簡単です。

有効利用

側壁がほぼ鉛直ですので敷地が100%無駄なく利用できます。

経済的

重力式擁壁に比べ工事費が安く経済的です。

作業効率

クレーン等の重機で施工が出来る作業が効率よく行えます。

品質管理

工場製品なので十分な品質管理が行えます。

配筋検査状況



型枠かぶり検査状況



型枠組立状況



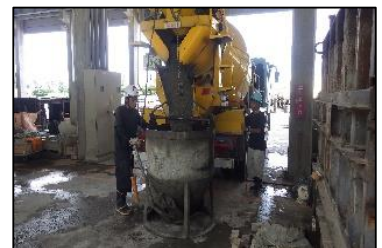
製品養生状況



製品脱型状況



生コン打設状況



製品積み込み状況



車上渡し状況



現場荷卸し状況



株式会社 カイコン

E-mail : gijutu@kaicon.co.jp

H P : <http://www.kaicon.co.jp>