

透水性堤脚保護ブロック

# エルドレーン



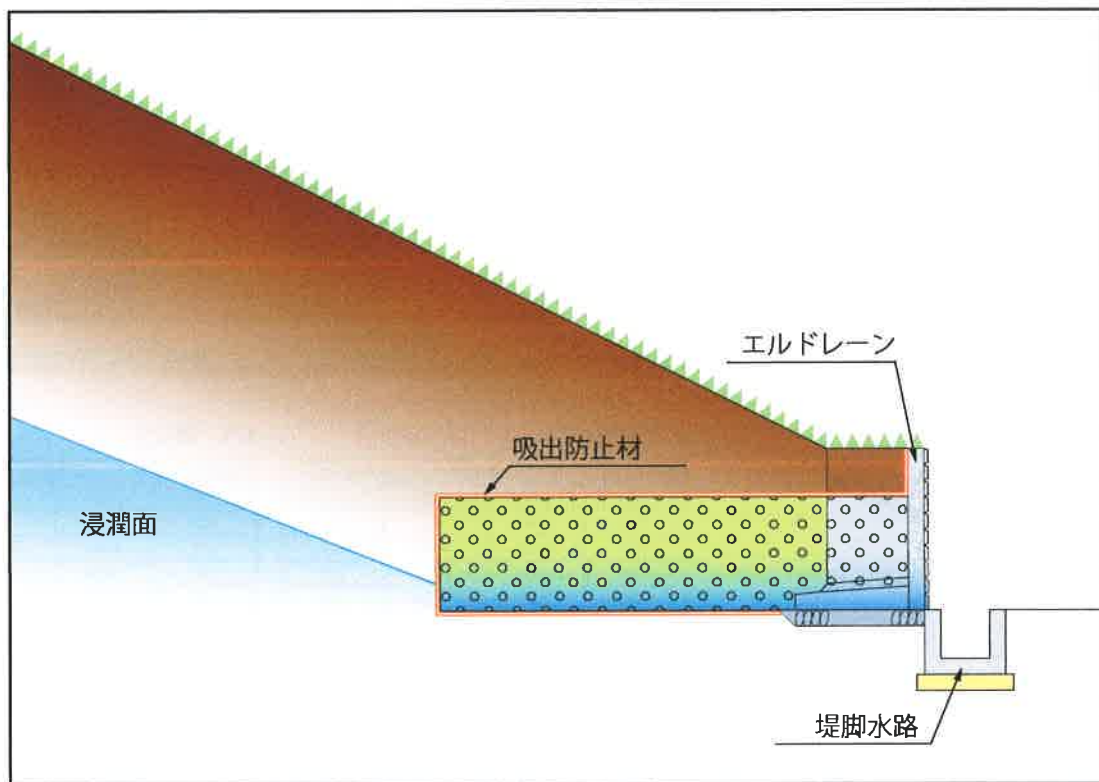
## 特長

河川堤防強化工法において、ドレーン材の表面保護ブロックとして使用する透水性堤脚保護ブロックです。

表面がポーラスコンクリート（透水係数  $1.0 \times 10^{-1} \text{ cm/s}$  以上）、控えが普通コンクリートで構成されたブロックで、ドレーン材厚、覆土厚に応じて1段積で0.6m～1.0m、2段積で1.2m～1.8mまで対応できます。

また、階段積みをすることで1.8m以上の擁壁として使用することが可能です。

## 断面図



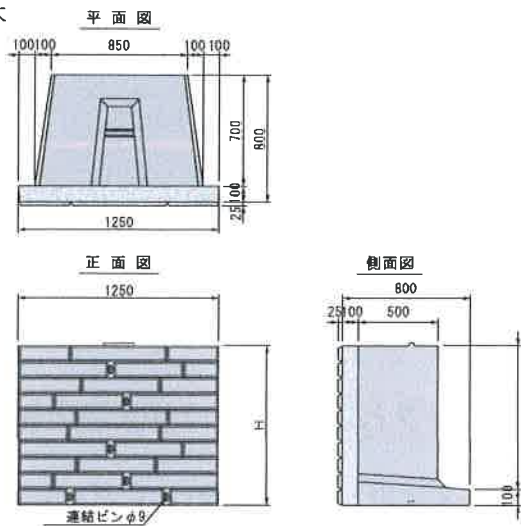
1段積イメージ図



2段積イメージ図

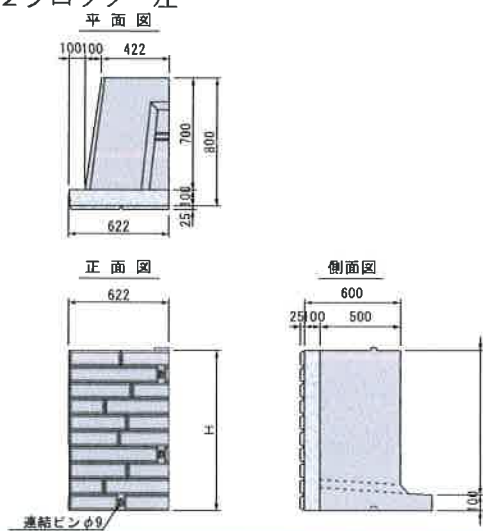


基本

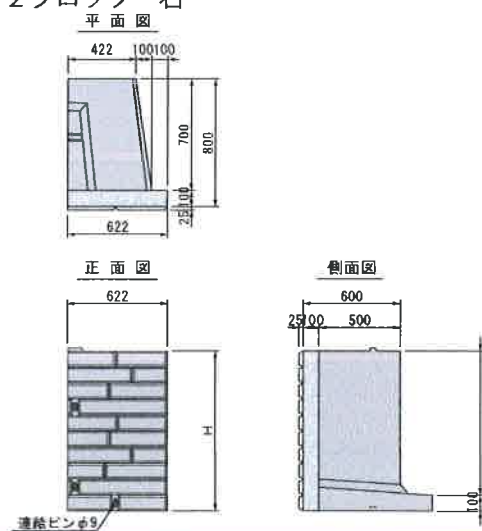


呼び名	参考質量 (kg)	壁背面体積 (m <sup>3</sup> )
H1000	687	0.705
H900	633	0.627
H800	581	0.550
H700	528	0.472
H600	475	0.395

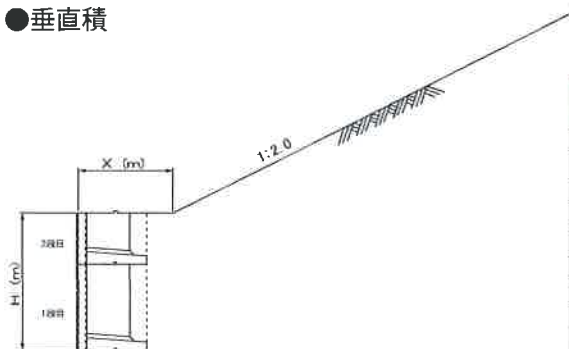
1/2ブロック 左



1/2ブロック 右



●垂直積



C2 砂質土

垂直積高さ H (m)	使用規格		最小平場 長さ × (m)
	1段	2段	
1.00	H1000	—	0.2
1.20	H600	H600	0.5
1.30	H700	H600	0.7
1.40	H700	H700	0.9
1.50	H800	H700	1.2
1.60	H1000	H600	1.5
1.70	H1000	H700	—
1.80	H1000	H800	—
1.90	H1000	H900	—
2.00	H1000	H1000	—

C1 礫質土

垂直積高さ H (m)	使用規格		最小平場 長さ × (m)
	1段	2段	
1.00	H1000	—	0
1.20	H600	H600	0
1.30	H700	H600	0.2
1.40	H700	H700	0.5
1.50	H800	H700	0.7
1.60	H1000	H600	0.9
1.70	H1000	H700	1.2
1.80	H1000	H800	1.5
1.90	H1000	H900	—
2.00	H1000	H1000	—



P.E.C協会

<http://www.all-pec.org/>

九州P.E.C協会 中・四国P.E.C.協会事務局  
 (株)総合開発 福岡営業所  
 福岡県大野城市山田4-2-25 アイビーコートII 5F  
 TEL.092-558-5301 FAX.092-558-5302

中・四国P.E.C.協会  
 (株)イズコン  
 関門コンクリート工業(株)  
 (株)総合開発

九州P.E.C.協会  
 (株)ヤマウ  
 共和コンクリート工業(株)九州営業部  
 不二コンクリート工業(株)  
 三和コンクリート(株)  
 不二高圧コンクリート(株)  
 鹿児島共和コンクリート工業(株)  
 インフラテック(株)  
 (株)カイコン